

Instructions : Importer des Tracés en .txt ou .gpx

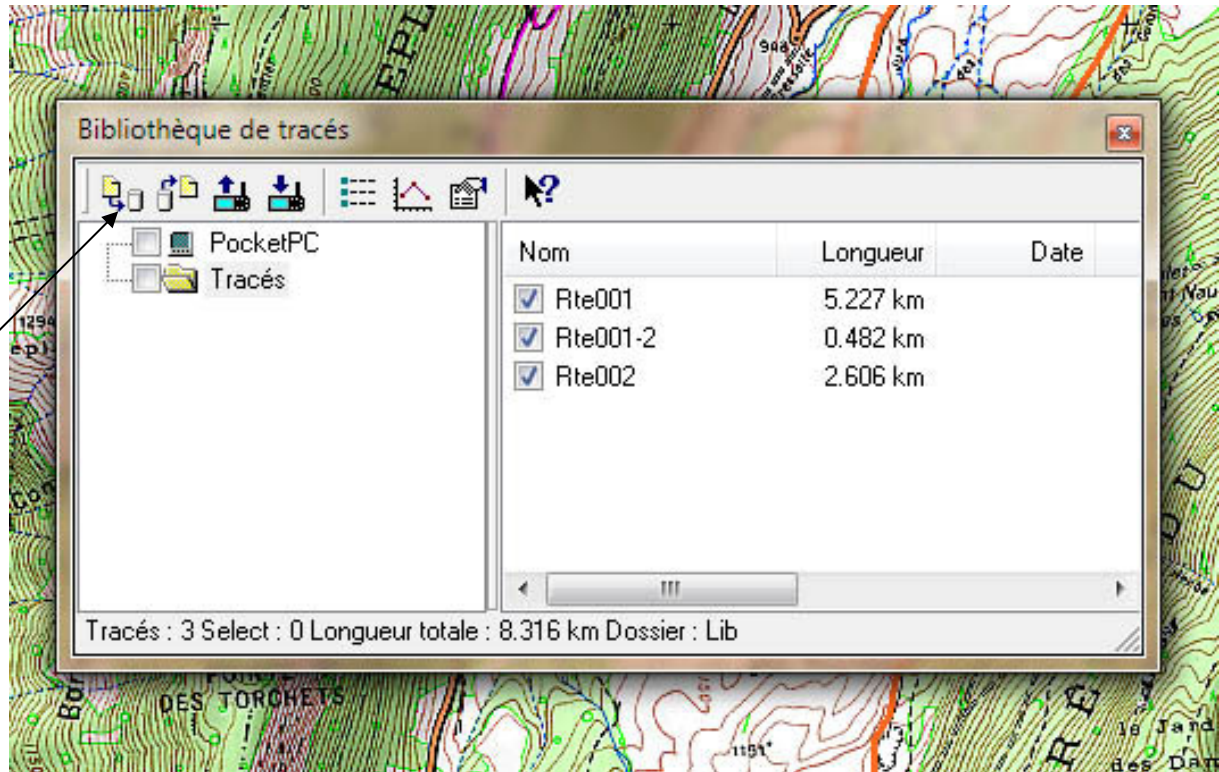
Pour les fichiers .txt :

Clic droit sur la ligne du Massif concerné : " Enregistrer la cible du lien "

Choisir le dossier de destination

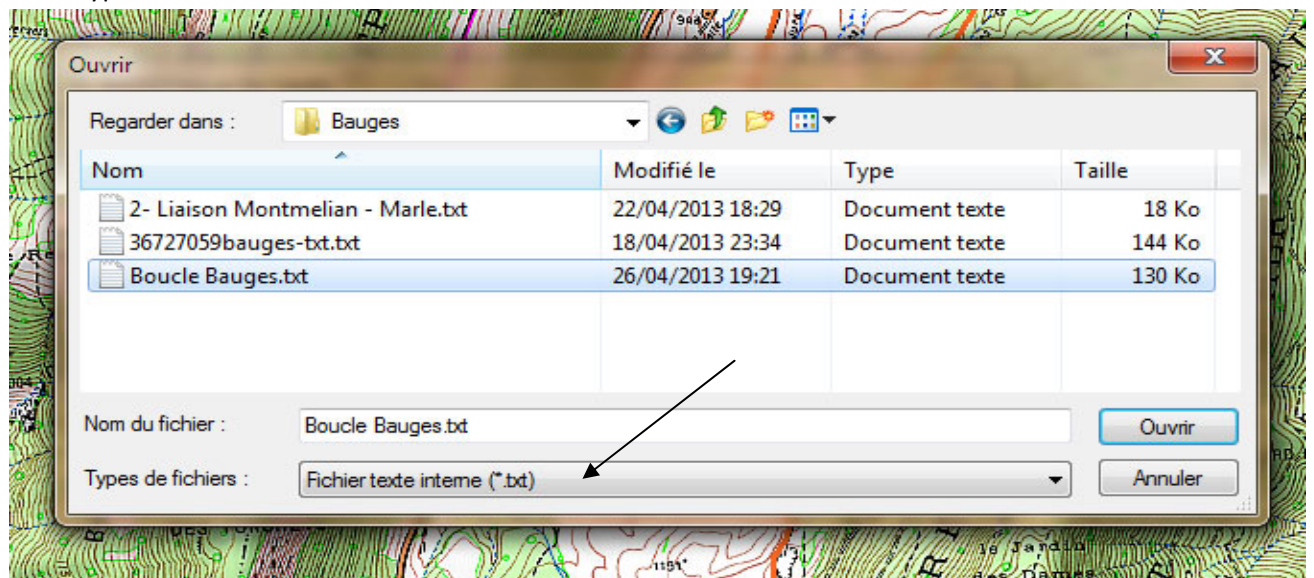
Dans Cartoexplorer, ouvrir la bibliothèque de tracés

Clic sur l'icône à gauche de la fenêtre : "importer "



Choisir le dossier précédent de destination du fichier importé depuis le site Equisabaudia

Dans Types de fichiers choisir "Fichier texte interne "



Choisir le Fichier – clic sur Ouvrir

Votre tracé est importé dans Carto

Pour les fichiers en .gpx :

Si vous n'avez pas de décompresseur, commencez par installer l'application gratuite « **7-zip** » (PC ou Mac suivant votre ordi)

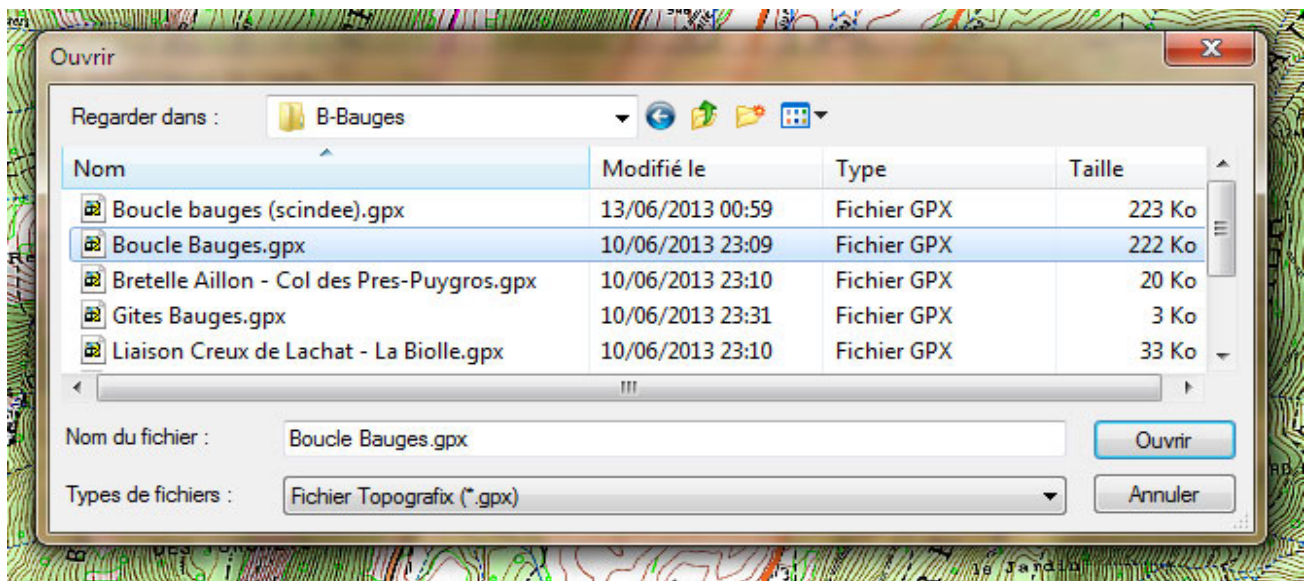
Clic droit sur la ligne du Massif concerné : " Enregistrer la cible du lien " - choisir le dossier de destination

Double-clic sur le fichier importé (il vous crée un dossier décompressé)

Dans Cartoexplorer, ouvrir la bibliothèque de tracés

Clic sur l'icône à gauche de la fenêtre : "importer "

Choisir Types de Fichiers : Fichier Topographique (*.gpx)



Choisir le Fichier – clic sur Ouvrir